

NORTEC

first class - second hand



NORTEC - RENT machine pool

Spritzgiessmaschine bis 1000 KN
 ENGEL
 VC 330/80 Tech
 Nr. 80082 Baujahr 2012
 Schneckendurchm 35 mm
 Spritzgewicht i 139 g/PS
 Schließkraft 800 kN



Spritzgiessmaschine bis 5000 KN
 ENGEL
 macPET II 4650/320
 Nr. 2244 Baujahr 2008
 Schneckendurchm 150 mm
 Spritzgewicht m 9.331 g
 Schließkraft 3.300 kN



NORTEC - RENT machine pool

Spritzgiessmaschine bis 5000 KN
 ENGEL
 VC 1050/220 Tech
 Nr. 80222 Baujahr 2012
 Schneckendurchm 55 mm
 Spritzgewicht i 459 g/PS
 Schließkraft 2.200 kN



NORTEC - RENT machine pool

Spritzgiessmaschine bis 1000 KN
 ENGEL
 VC 200/50 Tech
 Nr. 80050 Baujahr 2012
 Schneckendurchm 30 mm
 Spritzgewicht i 89 g/PS
 Schließkraft 500 kN



NORTEC - RENT machine pool

Spritzgiessmaschine bis 5000 KN
 ENGEL
 VC 750/160 Tech
 Nr. 80162 Baujahr 2012
 Schneckendurchm 50 mm
 Spritzgewicht i 353 g/PS
 Schließkraft 1.600 kN



NORTEC - RENT machine pool

Spritzgiessmaschine bis 5000 KN
 ENGEL
 VC 1800/300 Tech
 Nr. 80302 Baujahr 2012
 Schneckendurchm 70 mm
 Spritzgewicht i 935 g/PS
 Schließkraft 3.000 kN

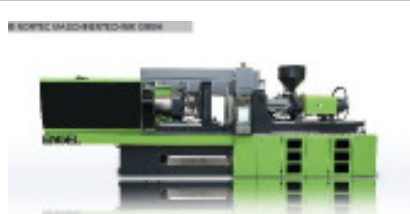


Spritzgiessmaschine bis 5000 KN
 ENGEL
 VC 1350/200 Tech
 Nr. 2400 Baujahr 2007
 Schneckendurchm 70 mm
 Spritzgewicht i 900 g/PS
 Schließkraft 2.000 kN



Liefertermin Mai 2012

Spritzgiessmaschine bis 5000 KN
 ENGEL
 DUO 2550/400 pico
 Nr. 80402 Baujahr 2012
 Schneckendurchm 80 mm
 Spritzgewicht i 1.402 g/PS
 Schließkraft 4.000 kN



Liefertermin Mai 2012

Spritzgiessmaschine bis 5000 KN
 ENGEL
 VC 1050/260 Tech
 Nr. 2470 Baujahr 2012
 Schneckendurchm 55 mm
 Spritzgewicht i 459 g/PS
 Schließkraft 2.600 kN

NORTEC

first class - second hand



Spritzgiessmaschine bis 5000 KN
 ENGEL
 ES 750/175 HL
 Nr. 2446 Baujahr 1999
 Schneckendurchm 50 mm
 Spritzgewicht i 353 g/PS
 Schließkraft 1430 kN



NORTEC - RENT machine pool

Spritzgiessmaschine bis 5000 KN
 ENGEL
 VC 500/120 Tech
 Nr. 80122 Baujahr 2012
 Schneckendurchm 40 mm
 Spritzgewicht i 226 g/PS
 Schließkraft 1.200 kN



NORTEC - RENT machine pool

Spritzgiessmaschine über 5000 KN
 ENGEL
 DUO 4550/600 pico
 Nr. 80604 Baujahr 2012
 Schneckendurchm 90 mm
 Spritzgewicht i 2.232 g/PS
 Schließkraft 6.000 kN



Liefertermin Mai 2012

Spritzgiessmaschine bis 5000 KN
 ENGEL
 VC 1050/180 Tech
 Nr. 2474 Baujahr 2012
 Schneckendurchm 55 mm
 Spritzgewicht i 459 g/PS
 Schließkraft 1.800 kN



Spritzgiessmaschine bis 5000 KN
 ENGEL
 mac PET 320/150
 Nr. 2242 Baujahr 2007
 Schneckendurchm 150 mm
 Spritzgewicht m 9.331 g
 Schließkraft 3.200 kN



Gummispritzgiessmaschine
 ENGEL
 ES 280/50 HL-ELAST
 Nr. 2436 Baujahr 1997
 Schneckendurchm 20 mm
 Spritzvolumen 280 cm³
 Schließkraft 500 kN



NORTEC - RENT machine pool

Spritzgiessmaschine bis 5000 KN
 ENGEL
 VC 2050/350 Tech
 Nr. 80350 Baujahr 2012
 Schneckendurchm 70 mm
 Spritzgewicht i 1040 g/PS
 Schließkraft 3.500 kN



Spritzgiessmaschine bis 5000 KN
 ENGEL
 VC 650/200 Focus
 Nr. 2472 Baujahr 2008
 Schneckendurchm 50 mm
 Spritzgewicht i 353 g/PS
 Schließkraft 200 kN



Spritzgiessmaschine vertikal
 ENGEL
 INSERT 200H/200H/90 Combi
 Nr. 2398 Baujahr 2006
 Schneckendurchm 25 + 25 mm
 Schließkraft 900 kN

NORTEC

first class - second hand



Spritzgiessmaschine vertikal
ENGEL
e-insert 310V/100
Nr. 2412 Baujahr 2010
Schneckendurchm 35 mm
Spritzgewicht i 139 g/PS
Schließkraft 1.000 kN



Linearroboter
ENGEL
VIPER 12 regular stand alone
Nr. 2381 Baujahr 2012
X-Achse Entform 600 mm
Y-Achse Vertika 1.200 mm
Z-Achse Quertra 2.240 mm



Linearroboter
ENGEL
VIPER 12 regular stand alone
Nr. 2388 Baujahr 2012
X-Achse Entform 600 mm
Y-Achse Vertika 1.200 mm
Z-Achse Quertra 2.240 mm



Druckluft- / Vakuumpumpe- / Thermoformmaschine
BUSCH
VAKUUMPUMPE 250-138
Nr. 1937 Baujahr
Vakuumpumpe 20 mbar
Leistung 250 m³/h
Motorleistung 7,5 kW



Linearroboter
ENGEL
VIPER 12 regular stand alone
Nr. 2385 Baujahr 2012
X-Achse Entform 600 mm
Y-Achse Vertika 1.200 mm
Z-Achse Quertra 2.240 mm



Linearroboter
ENGEL
VIPER 40 regular stand alone
Nr. 2355 Baujahr 2012
X-Achse Entform 700 mm
Y-Achse Vertika 1.900 mm
Z-Achse Quertra 4.280 mm



Linearroboter
ENGEL
VIPER 12 regular stand alone
Nr. 2386 Baujahr 2012
X-Achse Entform 600 mm
Y-Achse Vertika 1.200 mm
Z-Achse Quertra 2.240 mm



Linearroboter
ENGEL
VIPER 20 regular stand alone
Nr. 2401 Baujahr 2012
X-Achse Entform 700 mm
Y-Achse Vertika 1.300 mm
Z-Achse Quertra 2.360 mm



Linearroboter
ENGEL
VIPER 40 regular stand alone
Nr. 2425 Baujahr 2012
X-Achse Entform 700 mm
Y-Achse Vertika 800 + 800 mm
Z-Achse Quertra 2.360 mm

NORTEC

first class - second hand



Linearroboter
ENGEL
ERC 13 F RC 200 Stand alone
Nr. 2235 Baujahr 2011
X-Achse Entform 400 mm
Y-Achse Vertika 1.000 mm
Z-Achse Quertra 1.640 mm



Linearroboter
ASS
AEA-SIL 400
Nr. 2359 Baujahr 2005
Vertikalhub Y p 400 mm
Entformhub X 80 mm



Schneidmühle
MORETTO
Knabermuehle GRK 38 A
Nr. 2316 Baujahr 2011
Motorleistung 2,2 kW
Mahlkammergröße 242 x 366 mm



Linearroboter
ENGEL
ERC 96/0-F
Nr. 2021 Baujahr 2005
X-Achse Entform 2.100 mm
Y-Achse Vertika 1.500 + 1.500 mm
Z-Achse Quertra 4.880 mm



Entnahmeggerät
TPS
TPS Robot 4 Stage
Nr. 2245 Baujahr 2008
Nachkühlstation 4 Stck/piece
Anzahl Kavitäté 96 Stck/piece
Preform-Gewicht 35 g/ PCO



Schneidmühle
MORETTO
Universalmuehle GRV 20/30
Nr. 2313 Baujahr 2011
Motorleistung 3 kW
Einwurfgröße 370 x 300 mm
Mahlkammergröße 300 x 215 mm



Linearroboter
ENGEL
VIPER 12 regular stand alone
Nr. 2387 Baujahr 2012
X-Achse Entform 600 mm
Y-Achse Vertika 1.200 mm
Z-Achse Quertra 2.240 mm



Entnahmeggerät
TPS
TPS Robot 4 Stage
Nr. 2243 Baujahr 2008
Nachkühlstation 4 Stck/piece
Anzahl Kavitäté 96 Stck/piece
Preform-Gewicht 35 g/ PCO



Schneidmühle
MORETTO
Universalmuehle GR 18/10 M1 A
Nr. 2321 Baujahr 2011
Motorleistung 1,1 kW
Einwurfgröße 190 x 150 mm
Mahlkammergröße 190 x 150 mm

NORTEC

first class - second hand



Schneidmühle
MORETTO
Zahnwalzenmuehle GRK 28
Nr. 2177 Baujahr 2012
Motorleistung 1,5 kW
Einwurfgröße 449 x 386 mm
Mahlkammergröße 242 x 270 mm



Winkel-Förderband
ENGEL
Winkelfoerderband
Nr. 2268 Baujahr 2005
Gurtlänge 4800 mm
Gurtbreite 457 mm
Elektroanschluss 400/50 V / Hz.



Winkel-Förderband
NORTEC
Steilfoerderband 1500x500
Nr. 2407 Baujahr 2012
Gurtlänge 1500 mm
Gurtbreite 450 mm
Gesamtbreite 505 mm



Schneidmühle
PIOVAN
RSP 1530
Nr. 1412 Baujahr 2007
Motorleistung 4 kW
Mahlkammergröße 150 x 300 mm
Raumbedarf ca. 608 x 658 x 1045 mm



Winkel-Förderband
ENGEL
Winkelfoerderband
Nr. 2267 Baujahr 2006
Gurtlänge 4500 mm
Gurtbreite 400 mm
Elektroanschluss 400/50 V / Hz.



Horizontal-Förderband
NORTEC
Horizontalfoerderband 3000x600
Nr. 2427 Baujahr 2012
Gurtlänge 3000 mm
Gurtbreite 550 mm
Gesamtbreite 605 mm



Winkel-Förderband
ENGEL
Winkelfoerderband
Nr. 2260 Baujahr 2007
Förderlänge hor 2.000 mm
Förderlänge ans 2.400 mm
Gurtbreite 550 mm



Winkel-Förderband
NORTEC
Winkelfoerderband 1300x500
Nr. 2408 Baujahr 2012
Gurtlänge 1300 mm
Gurtbreite 450 mm
Gesamtbreite 505 mm



Horizontal-Förderband
NORTEC
Horizontalfoerderband 3000x800
Nr. 2429 Baujahr 2012
Gurtlänge 3000 mm
Gurtbreite 750 mm
Gesamtbreite 805 mm

NORTEC

first class - second hand

© NORTEC MASCHINENTECHNIK GMBH



Horizontal-Förderband
NORTEC
Horizontalfoerderband 3000x800
Nr. 2421 Baujahr 2012
Gurtlänge 3000 mm
Gurtbreite 750 mm
Gesamtbreite 805 mm

© NORTEC MASCHINENTECHNIK GMBH



Horizontal-Förderband
NORTEC
Horizontalfoerderband 2000x600
Nr. 2410 Baujahr 2012
Gurtlänge 2000 mm
Gurtbreite 550 mm
Gesamtbreite 605 mm



Temperiergerät
MORETTO
TE-KO 6 KW, 95°
Nr. 2453 Baujahr 2012
Betriebstempera 95 °C
Heizleistung 6 kW



Horizontal-Förderband
NORTEC
Horizontalfoerderband 3000x600
Nr. 2411 Baujahr 2012
Gurtlänge 3000 mm
Gurtbreite 550 mm
Gesamtbreite 605 mm



Temperiergerät
WITTMANN
TP2A2C1L00
Nr. 20219 Baujahr 2006
Betriebstempera 150 °C
Heizleistung 3 kW



Temperiergerät
MORETTO
TWP 9, 140°C
Nr. 2458 Baujahr 2012
Betriebstempera 140 °C
Heizleistung 9 kW



Horizontal-Förderband
NORTEC
Horizontalfoerderband
Nr. 1406 Baujahr 1999
Gurtlänge 2110 mm
Gurtbreite 250 mm
Elektroanschluss 380 V / Hz.



Temperiergerät
MORETTO
TWP 9, 140°C
Nr. 2457 Baujahr 2012
Betriebstempera 140 °C
Heizleistung 9 kW



Temperiergerät
MORETTO
TE-KO 9 KW, 95°
Nr. 2456 Baujahr 2012
Betriebstempera 95 °C
Heizleistung 9 kW

NORTEC

first class - second hand



Kältemaschine
MORETTO
Kaeltemaschine RC 40 A
Nr. 2333 Baujahr 2008
Nenn- Kälteleis 37,7 kW
Antriebsleistun 6,1 + 2,2 kW



Kältemaschine
MORETTO
Kaeltemaschine RC 80 A
Nr. 2465 Baujahr 2012
Nenn- Kälteleis 87,4 kW
Antriebsleistun 14,9 kW



Kältemaschine
MORETTO
Kaeltemaschine RC 30 A
Nr. 2461 Baujahr 2012
Nenn- Kälteleis 32,7 kW
Antriebsleistun 6,5 + 0,8 kW



Kältemaschine
EISBAER
Dry Air System DAS 120
Nr. 2247 Baujahr 2003
Luftmenge 1.800 m³/h
Taupunkt der Tr -30 °C
Kühlwassertempe 0-10 °C



Kältemaschine
MORETTO
Kaeltemaschine RC 40 A
Nr. 2463 Baujahr 2012
Nenn- Kälteleis 37,7 kW
Antriebsleistun 6,1 kW



Kältemaschine
MORETTO
Kaeltemaschine RC 60 A
Nr. 2464 Baujahr 2012
Nenn- Kälteleis 60,8 kW
Antriebsleistun 10,1 kW



Kältemaschine
EISBAER
Dry Air System DAS 16
Nr. 2246 Baujahr 2007
Luftmenge 1.800 m³/h
Taupunkt der Tr -30 °C
Kühlwassertempe 0-10 °C



Kältemaschine
MORETTO
Kaeltemaschine RC 20 A
Nr. 2460 Baujahr 2012
Nenn- Kälteleis 19,2 kW
Antriebsleistun 3,9 + 0,8 kW



Kältemaschine
MORETTO
Kaeltemaschine RC 20 A
Nr. 2107 Baujahr 2010
Nenn- Kälteleis 19,2 kW
Antriebsleistun 3,9 + 0,8 kW

NORTEC

first class - second hand



Kältemaschine
MORETTO
Kaeltemaschine RC 15 A
Nr. 2459 Baujahr 2012
Nenn- Kälteleis 15,1 kW
Antriebsleistun 3,5 + 0,8 kW



Granulatfördergerät
MORETTO
Einzelfoerdergeraet F3 F40
Nr. 2223 Baujahr 2011
Fördermenge bei 50 kg/h
Förderschlauch 40 mm
Gebläseleistung 1,0 kW



Granulatfördergerät
MORETTO
Trolley CMS 13
Nr. 2142 Baujahr 2010
Länge 556 mm
Breite 494 mm
Höhe 819 mm



MORETTO
Trockenlufttrockner SX 203 A
Nr. 2317 Baujahr 2011
Luftmenge 100 m³/h
Gebläseleistung 1,1 kW
Molekularsieb 2 Stck/pices



Granulatfördergerät
PIOVAN
C 10 L Materialabscheider
Nr. 2165 Baujahr 2001
Fördervolumen 10 l
Förderschlauch 50 mm
erforderliche D 6 - 8 bar



Granulatfördergerät
MORETTO
Trolley CMS 150
Nr. 2342 Baujahr 2010
Länge 653 mm
Breite 795 mm
Höhe 1004 mm



Granulatfördergerät
MORETTO
Einzelfoerdergeraet F3 F40
Nr. 2239 Baujahr 2011
Fördermenge bei 50 kg/h
Förderschlauch 40 mm
Gebläseleistung 1,0 kW



Granulatfördergerät
MORETTO
Einzelfoerdergeraet F5 F40
Nr. 2213 Baujahr 2011
Fördermenge bei 80 kg/h
Förderschlauch 40 mm
Gebläseleistung 1,0 kW



Granulatfördergerät
MORETTO
Einzelfoerdergeraet F5 F40
Nr. 2215 Baujahr 2011
Fördermenge bei 80 kg/h
Förderschlauch 40 mm
Gebläseleistung 1,0 kW

NORTEC

first class - second hand



Granulatfördergerät
MORETTO
Fernbedienung Master 200
Nr. 2293 Baujahr 2011



Granulattrockner
MORETTO
Trockenlufttrockner SX 203 A
Nr. 2318 Baujahr 2011
Luftmenge 100 m³/h
Gebläseleistung 1,1 kW
Molekularsieb 2 Stck/ pices



Granulattrockner
MORETTO
SX205 A + OTX 60, 80, 120
Nr. 2299 Baujahr 2011
Luftmenge 200 m³/h
Temperatur max. 150 °C
Gebläseleistung 3 kW



Granulatfördergerät
PIOVAN
VP 46
Nr. 1195 Baujahr 2006

Anschluss Ø 40 mm



Granulattrockner
MORETTO
Drucklufttrockner Set D3TW
Nr. 2289 Baujahr 2011
Luftmenge 6 - 17 m³/h
Temperatur max. 180 °C
Trockentrichter 30 l



Granulattrockner
MORETTO
XD23 + OTX 180
Nr. 2297 Baujahr 2011
Luftmenge 45-100 m³/h
Temperatur max. 150 °C
Trockentrichter 180 l



Granulattrockner
MORETTO
Heisslufttrockner EH1 A +T 30
Nr. 2329 Baujahr 2010
Luftmenge 35 m³/h
Temperatur max. 50 - 140 °C
Gebläseleistung 0,08 kW



Granulattrockner
MORETTO
Lagerbehälter 100 Ltr.
Nr. 2269 Baujahr 2011
Volumen 100 l
Durchmesser 505 mm
Höhe 866 mm



Granulattrockner
MORETTO
SX 203 A + OTX 60, 80, 120
Nr. 2296 Baujahr 2011
Luftmenge 100 m³/h
Temperatur max. 150 °C
Gebläseleistung 1,1 kW

NORTEC

first class - second hand



Granulattrockner
MORETTO
SX 205 A + OTX 240
Nr. 2295 Baujahr 2011
Luftmenge 200 m³/h
Temperatur max. 150 °C
Trockentrichter 240 l



Granulattrockner
MOTAN
LUXOR A 2400
Nr. 2250 Baujahr 2007
Luftmenge 2.400 m³/h
Durchsatz-Leist 1.120 kg/h
Trocknungszeit 8-9 h



Granulattrockner
MORETTO
Trichtergestell 50 + 75l
Nr. 2347 Baujahr 2011
Trockentrichter 50 + 75 l
Temperatur max. 150 °C
Gebläseleistung 1,5 je Zusatzheizung kW



Granulattrockner
MORETTO
Isolierter Trichter TC 100 VP
Nr. 2352 Baujahr 2010
Fassungsvermögen 100 l
Isolierstär 40 mm
Flanschdurchmes 50 mm



Granulattrockner
MORETTO
Drucklufttrockner Set D3TW
Nr. 2287 Baujahr 2011
Luftmenge 6 - 17 m³/h
Temperatur max. 180 °C
Trockentrichter 30 l



Granulattrockner
MORETTO
Trichtergestell 50l + 100 l
Nr. 2345 Baujahr 2010
Trockentrichter 50 l + 100 l
Gebläseleistung 1,5 kW



Granulattrockner
MOTAN
Trocknungstrichter 12.000 l
Nr. 2252 Baujahr 2007
Volumen 12.000 l
Durchmesser 2400 mm
Gewicht ca. 2.400 kg



Granulattrockner
MORETTO
SX 203 A + OTX 180
Nr. 2294 Baujahr 2011
Luftmenge 100 m³/h
Temperatur max. 150 °C
Trockentrichter 180 l



Granulattrockner
MORETTO
Isolierter Trichter TC 50 VP
Nr. 2350 Baujahr 2010
Fassungsvermögen 50 l
Isolierstär 40 mm
Flanschdurchmes 50 mm

NORTEC

first class - second hand



Granulatrockner
MORETTO
Trockentrichter 75 l isoliert
Nr. 2349 Baujahr 2010
Trockentrichter 75 l
Temperatur max. 200 °C
Anschluss Ø 40 mm



Granulatrockner
MORETTO
Trockentrichter OTX 180
Nr. 2341 Baujahr 2011
Luftmenge 100 m³/h
Temperatur max. 150 °C
Trockentrichter 180 l



Granulatrockner
MORETTO
SX 201 A + TC75VP
Nr. 2159 Baujahr 2010
Luftmenge 50 m³/h
Gebläseleistung 0,4 kW
Molekularsieb 2 Stck/ pices



Granulatrockner
MORETTO
Trockentrichter OTX 240
Nr. 2343 Baujahr 2011
Trockentrichter 240 l
Isolierungsstär 40 mm
Temperatur max. 150 °C



Granulatrockner
MORETTO
SX 202 A + 200 Ltr Trichter
Nr. 2089 Baujahr 2010
Luftmenge 70 m³/h
Gebläseleistung 0,8 kW
Molekularsieb 2 Stck/ pices



Granulatrockner
MORETTO
Trichtergestell 2 x 50l + 100l
Nr. 2137 Baujahr 2010
Trockentrichter 2 x 50 l + 1 x 100 l
Isolierungsstär 40 mm
Gebläseleistung 1,5 pro Zusatzheizung kW



Granulatrockner
MORETTO
Drucklufttrockner D2 TW
Nr. 2319 Baujahr 2011
Luftmenge 3-10 m³/h
Temperatur max. 180 °C
Trockentrichter 15 l



Granulatrockner
MORETTO
Trockentrichter 200 l isoliert
Nr. 2175 Baujahr 2010
Trockentrichter 200 l
Temperatur max. 200 °C
Anschluss Ø 40 mm



Granulatrockner
MORETTO
Trockenlufttrockner SX 205 A
Nr. 2108 Baujahr 2011
Luftmenge 200 m³/h
Gebläseleistung 3 kW
Molekularsieb 2 Stck/ pices

NORTEC

first class - second hand



Granulatrockner
MORETTO
Drucklufttrockner D1 TW
Nr. 2158 Baujahr 2010
Luftmenge 1-5 m³/h
Temperatur max. 180 °C
Trockentrichter 6 l



Granulatrockner
MORETTO
Trockenlufttrockner SX 202 A
Nr. 2109 Baujahr 2010
Luftmenge 70 m³/h
Gebläseleistung 0,8 kW
Molekularsieb 2 Stck/ pices



Granulatrockner
MORETTO
Isolierter Trichter TC 75 VP
Nr. 2351 Baujahr 2010
Fassungsvermöge 75 l
Isolierungsstär 40 mm
Flanschdurchmes 50 mm



Granulatrockner
MORETTO
Luftschlauch isoliert TBC50L15
Nr. 2147 Baujahr 2010
Schlauchdurchme 50 mm
Länge 1,5 m



Granulatrockner
MORETTO
Trichtergestell OTX 60,80,120
Nr. 2138 Baujahr 2011
Trockentrichter 1 x 60, 1 x 80, 1 x 120 l
Isolierungsstär 40 mm
Gebläseleistung 1,5 pro Heizung kW



Granulatrockner
MORETTO
XD 21 A + TC50VP
Nr. 2153 Baujahr 2010
Luftmenge 25-50 m³/h
Gebläseleistung 0,4 kW
Molekularsieb 2 Stck/ pices



Granulatrockner
MORETTO
Trockenlufttrockner XD 21 A
Nr. 2111 Baujahr 2010
Luftmenge 50 m³/h
Gebläseleistung 0,4 kW
Molekularsieb 2 Stck/ pices



Granulatrockner
MORETTO
Maschinentrichter DHM 5
Nr. 2150 Baujahr 2012
Fassungsvermöge 5 l
Isolierungsstär 40 mm
Flanschdurchmes 120 x 120 mm



Granulatrockner
MORETTO
Trockenlufttrockner SX 201 A
Nr. 2110 Baujahr 2010
Luftmenge 50 m³/h
Gebläseleistung 0,4 kW
Molekularsieb 2 Stck/ pices

NORTEC

first class - second hand



Granulattrockner
MORETTO
XD 21 A + TC75VP
Nr. 2152 Baujahr 2010
Luftmenge 25-50 m³/h
Gebläseleistung 0,4 kW
Molekularsieb 2 Stck/ pices



Granulattrockner
MORETTO
SX 205 A + 2 x 50l + 100 l
Nr. 2121 Baujahr 2010
Luftmenge 200 m³/h
Temperatur max. 150 °C
Gebläseleistung 3 kW



Granulateinfärbegerät
MOTAN
GRAVICOLOUR 1000
Nr. 2256 Baujahr 2007

Durchsatzleistu 1000 kg/h



Granulattrockner
MORETTO
Drucklufttrockner Set D2TW
Nr. 2283 Baujahr 2011
Luftmenge 3 - 10 m³/h
Temperatur max. 180 °C
Trockentrichter 15 l



Granulattrockner
MORETTO
Isolierter Trichter TC 30 V
Nr. 2123 Baujahr 2010
Volumen 30 l
Durchmesser 50 mm
Flansch 120 x 120 mm



Granulateinfärbegerät
MOTAN
GRAVICOLOUR 1000
Nr. 2255 Baujahr 2007
Durchsatzleistu 1000 kg/h
Anzahl der Komp 2-6 Stck/pieces
Masterbatch Vor 60 / 120 l



Granulattrockner
MORETTO
XD 21 A + TC100VP
Nr. 2311 Baujahr 2010
Luftmenge 25-50 m³/h
Gebläseleistung 0,4 kW
Molekularsieb 2 Stck/ pices



Granulateinfärbegerät
MORETTO
DVM 10 V
Nr. 2307 Baujahr 2012
Dosierleistung 1,5 kg/h
Durchsatzleistu 80 kg/h
Masterbatch Vor 6 l



Granulateinfärbegerät
KOCH
Dosiergeraet KEM
Nr. 20298 Baujahr 1999
Durchsatzleistu bis 200 kg/h
Masterbatch Vor ca. 5 l

NORTEC

first class - second hand



Granulateinfärbegerät
MORETTO
DGM 230 Gravimix
Nr. 2157 Baujahr 2010
Dosierleistung 80 kg/h
Durchsatzleistu 150 kg/h
Masterbatch Vor 24 l



Ersatzteile
ENGEL
Elektromotor
Nr. 93012 Baujahr 2003
Antriebsleistun 22 kW



Zylinder
ENGEL
Massezylinder 105 mm
Nr. 90626 Baujahr neuwertig

max. Hubvolumen 4.160 cm³



Granulateinfärbegerät
MORETTO
DVM 14 V
Nr. 2227 Baujahr 2012
Dosierleistung 3,5 kg/h
Durchsatzleistu 80 kg/h
Masterbatch Vor 6 l



Ersatzteile
ENGEL
Kassettengerät-Emulator DC 882
Nr. 93007 Baujahr neuwertig

Anschlußspannun 220 V



Zylinder
ENGEL
Massezylinder 30 mm
Nr. 90601 Baujahr 1995

max. Hubvolumen 113 cm³



Ersatzteile
ENGEL
Drehtuer + Sicherheitspaket II
Nr. 94006 Baujahr 2009
Türbreite max. 1000 mm
Türhöhe 2100 mm
Durchgang 850 mm



Ersatzteile
NORTEC
Floppy Disk 3,5" extern
Nr. 93006 Baujahr 2011
Floppy Disk 3,5 Zoll
Anschlußspannun 220 V



Schnecke und Zylinder komplett
ENGEL
Schnecke + Zylinder, komplett
Nr. 90628 Baujahr 2000
Schneckendurchm 50 mm
max. Hubvolumen 422 cm³

NORTEC

first class - second hand



Schnecke und Zylinder komplett
ENGEL
Schnecke + Zylinder, komplett
Nr. 90629 Baujahr 2000
Schneckendurchm 50 mm
max. Hubvolumen 422 cm³



Schnecke und Zylinder komplett
ENGEL
Spritzaggregat ES 200/...
Nr. 92030 Baujahr 2003
Schneckendurchm 30 mm
max. Hubvolumen 99 cm³



Vakuum/Druckluft Thermoformautomaten
BUSCH
MINK MM 1320 AV
Nr. 2257 Baujahr 2007
Nennsaugvermöge 60 - 380 m³/h
Enddruck 150 hPa (mbar)
Motorleistung 7,5 kW



Schnecke und Zylinder komplett
ENGEL
Spritzaggregat ES 200/...
Nr. 92029 Baujahr 2003
Schneckendurchm 30 mm
Hubvolumen max. 99 cm³



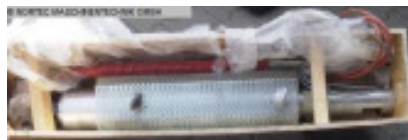
Schnecke und Zylinder komplett
ENGEL
Spritzaggregat ES 330/...
Nr. 92018 Baujahr 1998
Schneckendurchm 45 mm
max. Hubvolumen 318 cm³



Vakuum/Druckluft Thermoformautomaten
BUSCH
Vakuumpumpe R5
Nr. 2079 Baujahr 2003
Nennsaugvermöge 25 m³/h
Enddruck 0,1 hPa (mbar)
Motorleistung 0,75 kW



Schnecke und Zylinder komplett
ENGEL
HTV Stopfwerk 3.000 cm³
Nr. 92012 Baujahr 2005
Schneckendurchm 18 mm
max. Hubvolumen 25 cm³



Schnecke und Zylinder komplett
ENGEL
Schnecke + Zylinder 35 mm
Nr. 90613 Baujahr neu
Schneckendurchm 35 mm
max. Hubvolumen 154 cm³



Kompressor und Druckluftaufbereitung
ECOAIR
ECOAIR C 50-10-SS
Nr. 1743 Baujahr 1989
Volumenstrom 4,95 m³/min
Verdichtungsdruck 10 bar
Motorleistung 37 kW